

GUIÃO PARA REGISTO E ACESSO À ESCOLA VIRTUAL

TÓPICOS

1. EFETUAR O REGISTO
2. CONHECE A ESCOLA VIRTUAL
3. INSCREVE-TE NAS DISCIPLINAS
4. REALIZA AS TAREFAS
5. ENTREGA AS TAREFAS
6. COLOCAR UMA DÚVIDA AO(À) PROFESSOR(A)

GUIÃO PARA REGISTO E ACESSO À ESCOLA VIRTUAL

---Alunos---

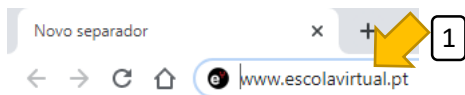
1. EFETUAR O REGISTO

Vamos mostra-te como podes fazer o registo na Escola Virtual. O processo é simples, mas deves fazê-lo acompanhado pelo teu/tua encarregado/encarregada de educação, até porque vais precisar de dados dele/dela. Diz-lhe que demora poucos minutos.

Para poderes aceder à Escola Virtual é necessário fazer um registo de utilizador. **Lê as instruções com muita atenção, segue os passos e cumpre todas as orientações.**

- Inicia o web browser da tua preferência (por exemplo: **Google Chrome, Microsoft Edge, Mozilla Firefox, etc.**). Insere na caixa de endereços o texto abaixo e **prime Enter**^[1] (ou prime o link para acederes diretamente):

www.escolavirtual.pt



- Quando acederes à página da Escola Virtual prime o botão “Entrar”^[2].



- Serás encaminhado para um painel onde deverás premir o botão “CRIAR CONTA”^[3].



- d. Segue os passos com muita atenção (em caso de dúvida vê a imagem no final da página):
- no painel de registo presta certifica-te que o botão “Aluno” está ativo^[4] (azul como na imagem).
 - indica um nome de utilizador que pretendas utilizar^[5]. Cria um utilizador sem espaços, nem acentuação gráfica (acento agudo, grave, circunflexo ou til).
 - inventa uma password^[6] (palavra-chave) que deverá ter no mínimo 6 caracteres (letras e/ou números).
 - repete a password que escolheste^[7].
 - aponta na tua caderneta da escola o utilizador que escolheste e a password. **É muito importante que não percas estas duas informações.**
 - escreve o teu primeiro nome^[8] e o teu apelido^[9]. **Importante: tens de utilizar o teu nome e apelido verdadeiros, não podes utilizar alcunhas nem abreviaturas, nem o nome dos teus pais! Se tiveres algum colega com o mesmo nome e apelido que tu, acrescenta um dos teus outros nomes que sejam diferentes.**
 - indica o dia^[10], mês^[11] e ano^[12] da tua data de nascimento.
 - escreve o endereço de email do teu encarregado de educação^[13].
 - finalmente aparece um campo para indicares o teu número de telemóvel que **não deves preencher**^[14]!
 - Prime “CRIAR CONTA”^[15].

The image shows a registration form titled "Registo de utilizador" with three tabs: "Aluno" (selected), "Encarregado de educação", and "Professor". The form contains the following fields and elements:

- Tab "Aluno" (4):
 - Utilizador (5): "Insere o utilizador"
 - Password (6): "Insere a password" (minimo de 6 caracteres)
 - Confirmação de password (7): "Confirma a password"
- Fields for personal information:
 - Nome (8): "Insere o nome"
 - Apelido (9): "Insere o apelido"
 - Data de nascimento (10, 11, 12): "Data de nascimento (dia/mês/ano)"
- Fields for contact information:
 - Email do enc. de educação (13): "Insere o email do enc. de educação"
 - Telemóvel (opcional) (14): "(+351) 000000000"
- Buttons:
 - "Já tem conta? Inicie sessão." (link)
 - "CRIAR CONTA" (15)

- e. Em seguida serás encaminhado para um outro painel onde terás de preencher mais algumas informações.

Atenção!
No âmbito da oferta gratuita da Escola Virtual é obrigatória a indicação desta informação para atribuição dos conteúdos curriculares correspondentes

Escola: Escola | Ano de escolaridade: [dropdown]

Tipo de ensino: [dropdown] | Tipo de Formação: [dropdown]

Curso: [dropdown]

Não encontro a minha escola ou não resido em Portugal

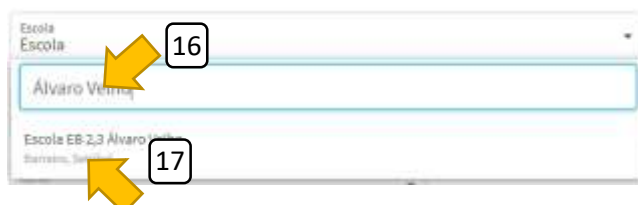
CONCLUIR

Terás de indicar a escola onde estudas. Esta é uma “caixa de pesquisa”, por isso terás de escrever o nome da tua. Identifica-a na listagem abaixo e utiliza a “dica” de pesquisa que aparece à frente do nome da escola^[16]:

- Se frequentas a **EB1/JI Lavradio n.1** escreve ⇨ Lavradio 1
- Se frequentas a **EB1/JI Lavradio n.2** escreve ⇨ Lavradio 2
- Se frequentas a **EB1/JI Fidalguinhos** escreve ⇨ Fidalguinhos
- Se frequentas a **EB2,3 Álvaro Velho** escreve ⇨ Álvaro Velho

Quando introduzires as palavras na pesquisa, aparecerá o nome correto da tua escola por baixo. Prime com o ponteiro do rato em cima do nome da tua escola^[17].

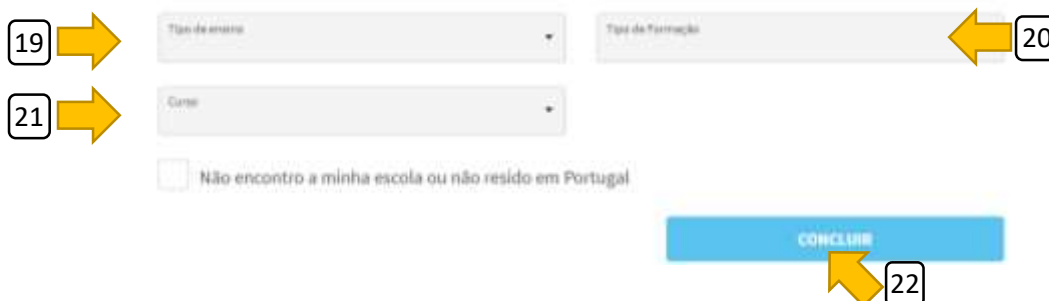
Nesta imagem utilizámos o exemplo da escola de Álvaro Velho. Se estudas noutra escola, escreve o nome da escola que frequentas e ela vai aparecer. Se não correr bem à primeira, volta a ler o texto do **ponto f** e volta a



Indica o teu ano de escolaridade^[18].



Nos campos “Tipo de ensino”^[19], “Tipo de Formação”^[20] e “Curso”^[21] escolhe em cada caixa a opção que te é apresentada. Só aparece uma hipótese em cada caixa (não há como enganar). **Tens de preencher todos os campos para poderes avançar.** Prime o botão “CONCLUIR”^[22].



Parabéns! Acabaste de criar a tua conta na Escola Virtual!

Nota: Assim que conclúes a criação da tua conta na Escola Virtual, o teu Encarregado de Educação receberá um email (para a conta de email que indicaste anteriormente).



2. CONHECE A ESCOLA VIRTUAL

- a. A imagem abaixo ilustra a tua página de início na Escola Virtual. Sempre que quiseres voltar a esta página, tens de premir “Meu Espaço”.

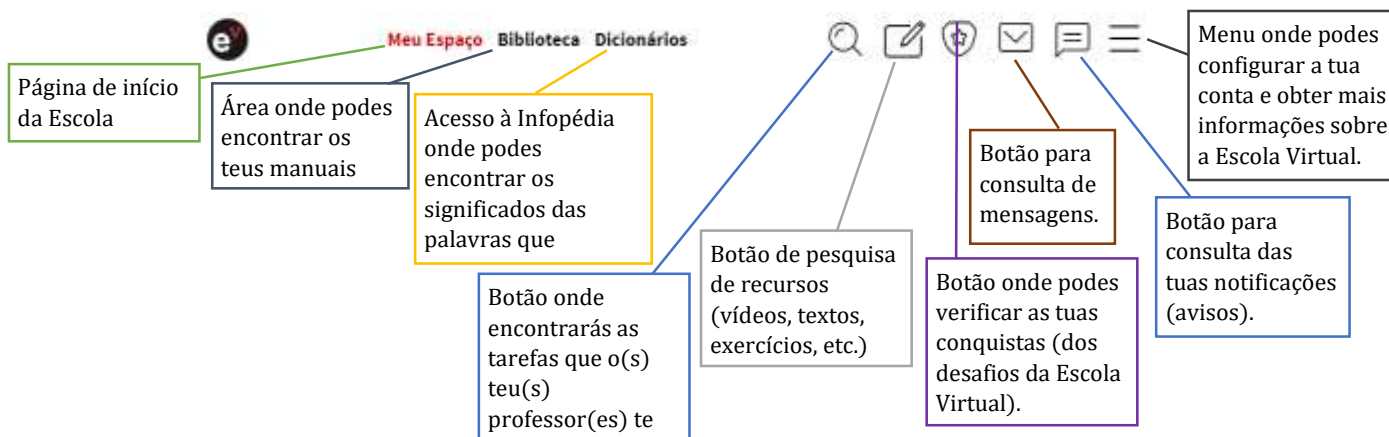
Estas duas “caixas” são desafios que a Escola Virtual te coloca. Prime um deles e descobre o que te propõem.

Nesta área tens acesso a conteúdos relativos a todas as tuas disciplinas. Na imagem aparecem disciplinas do 6º ano de escolaridade. Aparecerão aqui as tuas disciplinas.



Pressiona este símbolo para aprenderes a “navegar” em cada uma das páginas da Escola Virtual.

- b. No topo da página da Escola Virtual tens uma barra com várias ferramentas.

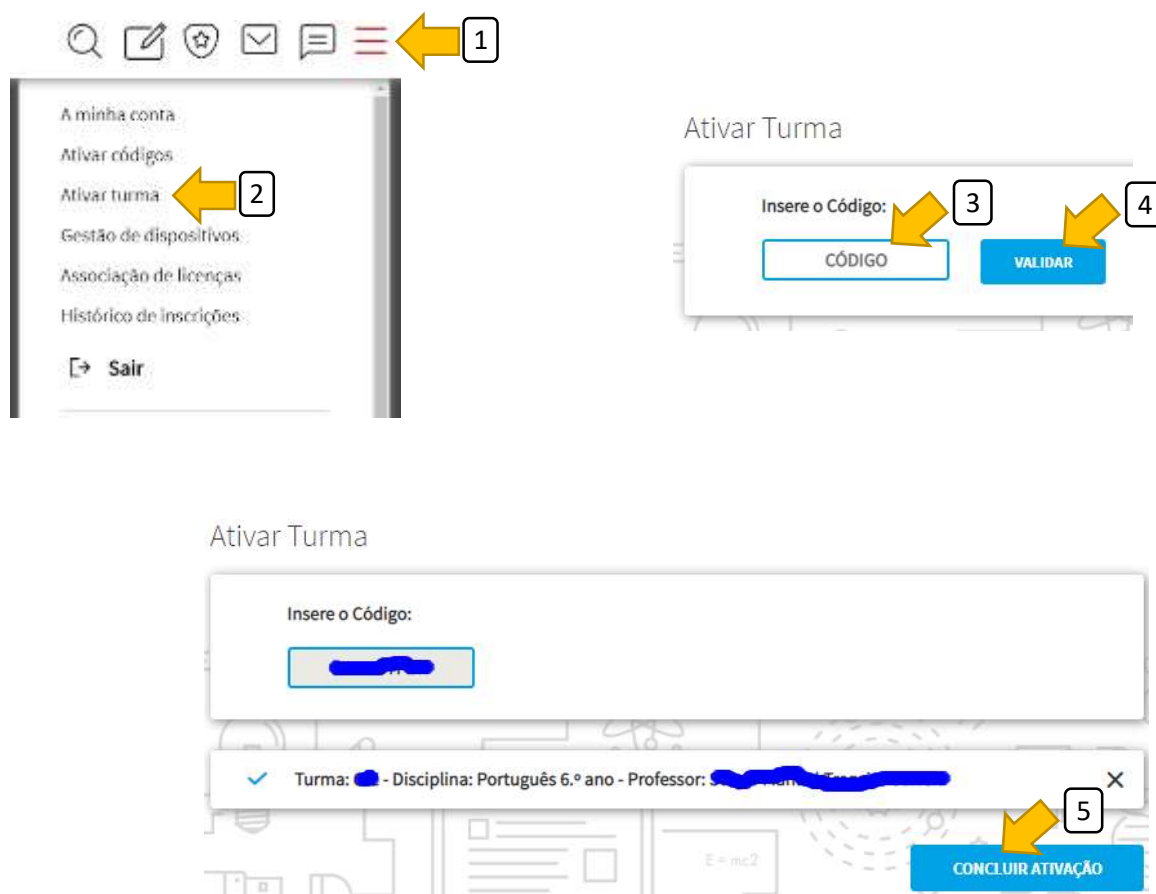


3. INSCREVE-TE NAS DISCIPLINAS

Para poderes receber as tarefas do(s) teu(s) professores, terás de te inscrever. O teu encarregado de educação receberá um email da tua escola com um conjunto de códigos que precisas utilizar para te inscreveres e ficares “ligado” ao(s) teu(s) professor(es).

a. Segue os passos seguintes:

- prime o botão “Menu”^[1];
- prime “Ativar turma”^[2];
- serás encaminhado para um painel onde deverás inserir um dos códigos que o teu encarregado de educação recebeu^[3];
- prime “VALIDAR”^[4];
- por fim ser-te-á apresentada a informação sobre a tua inscrição. Prime o botão “CONCLUIR ATIVAÇÃO”^[5].



Importante: Repete este processo até teres ativado todos os códigos que tiveres (um por cada disciplina).

4. REALIZA AS TAREFAS

- a. Sempre que te for atribuída uma tarefa por um(a) professor(a), receberás uma notificação (um número aparece junto ao botão das notificações):
- prime o botão das notificações^[1];
 - seleciona a notificação para leres os detalhes^[2];
 - prime o texto azul^[3] (correspondente ao nome da tarefa) para seguir para a página da tarefa.



- b. Também podes consultar as tarefas que tens por realizar premindo o botão “Meu trabalho”.



- c. Para iniciares a tarefa prime em cima do nome da aula^[4] (que se encontra junto ao símbolo de chat).

Esta opção nem sempre estará disponível. Só poderás anexar ficheiros quando o(a) professor(a) acionar essa

Podes anexar fotografias, vídeos, áudio, documentos word, powerpoints e folhas de cálculo (Excel).



- d. Realiza a tarefa com atenção, seguindo as indicações que te são dadas. Observa os exemplos abaixo com muita atenção.

Exemplo 1:

Para assistires aos vídeos, pressiona um dos triângulos.
Podes ver os vídeos as vezes que entenderes.



Quando terminares uma tarefa prime o botão para avançar para a tarefa seguinte.
Prime > para avançar para a tarefa seguinte e < para voltares à

Exemplo 2:

Completar frases com o predi... 03 / 17

Completar frases com o predicativo do sujeito

Completa as frases com o predicativo do sujeito mais adequado.


A minha cadela Luna é .

O meu leite estava .

A cidade de Lagos fica .

Toda aquela situação parecia .

Eles continuaram .



Verificar

Os exercícios de lacunas são apenas um dos tipos de exercícios disponíveis.

Quando tiveres realizado uma tarefa podes verificar as tuas respostas premindo o botão "Verificar" e corrigir as tuas respostas.

Exemplo 3:

Por vezes ser-te-á pedido que descarregues ficheiros para que os consultes.

O recurso será descarregado automaticamente dentro de momentos.
Caso tal não ocorra, por favor clique no botão "Descarregar" abaixo.

[\(.pptx\)](#)

DESCARREGAR

5. ENTREGA DE TAREFAS

Para que o teu professor receba os teus trabalhos, segue os passos seguintes:

- a. Quando terminares a última tarefa prime ✕ [1].

Ficha 16 - Complemento oblí...

17 | 17



Quando conclúes a última tarefa, prim ✕ para voltares para o painel da tarefa.

- b. Depois de concluíres a tarefa e premir ✕ serás encaminhado para o painel abaixo:
- prime o botão “ENTREGAR TAREFA” [2].
 - confirma premindo “SIM”.



MUITO IMPORTANTE!!!

Para que o(a) professor(a) receba as tarefas terás de premir “ENTREGAR TAREFA”.

Prime “SIM” para confirmar.

Se pretenderes rever as tuas respostas prime “NÃO” e volta às tarefas.

Tarefa

Aula de Português - 08-04-2020 (Entregue a 10-04-2020)

Aula de Português - 08-04-2020

Aula de Português - 08-04-2020

Podes certificar-te de que já entregaste a tua tarefa, vendo a data aqui.

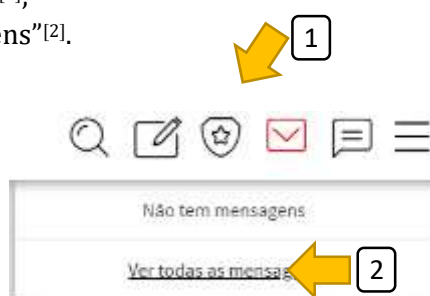
6. COLOCAR UMA DÚVIDA AO(À) PROFESSOR(A)

Quando tiveres alguma dúvida há algumas coisas que deverás fazer antes de a colocar ao(à) teu(tua) professor(a). Responder a dúvidas é um processo demorado e podem existir outros colegas com perguntas ainda mais complicadas que a tua. Eis algumas das coisas que podes fazer para esclareceres as tuas dúvidas:

- Volta a ler (ou observar no caso de vídeos) os exercícios com atenção;
- Consulta o manual digital ou o teu manual (caso não esteja na Escola Virtual);
- Consulta o teu caderno para verificar se tens algo nos teus registos que te ajudem;
- Faz uma pesquisa na Internet;
- Se a dúvida não for muito complicada, pede ajuda a um dos teus pais, ou outro familiar que viva contigo;
- Se a dúvida não for muito complicada, podes tentar contactar com outro colega da tua turma (às vezes aprendemos com os nossos colegas e até podemos ajudá-lo numa dúvida que ele/ela tenha).

Se ainda assim não conseguires esclarecer a(s) tua(s) dúvidas, podes enviar uma mensagem ao(à) professor(a) através da Escola Virtual:

- prime o botão de mensagens^[1];
- prime “Ver todas as mensagens”^[2].



- Prime “CRIAR MENSAGEM”^[3].



- Indica o destinatário^[4] (professor(a) a quem queres enviar a mensagem. Escreve a tua mensagem^[5] e prime “ENVIAR MENSAGEM”^[6].

Nova mensagem

4 → Seleccione o destinatário

5 →

1000 caracteres restantes.

6 → ENVIAR MENSAGEM

CANCELAR

É importante que consigas explicar bem as tuas dúvidas.

Utiliza **frases curtas** e tenta explicar, da melhor forma que consigas, qual é a tua dúvida.

Tenta identificar:
O **nome da tarefa** em que tiveste dúvida (se possível indica também o número da tarefa).

Por exemplo:
Tarefa: Aula de Português – 08-04-2020, exercício número 4.
“Não compreendi(…)”

Depois, é só esperares que o(a) teu(tua) professor(a) te responda. Por vezes terás de ser paciente porque certamente o(a) teu(tua) professor(a) terá(ão) muitas dúvidas para esclarecer e muitas delas demoram muito tempo a responder.

Esperamos que este guião te ajude a utilizar a Escola Virtual. Como tudo na vida, praticando aprendemos com maior facilidade. As primeiras atividades que o(s) teu(s) professor(es) te vai(vão) disponibilizar servirão, acima de tudo, para te habituares a utilizar a Escola Virtual.

Boas aulas!